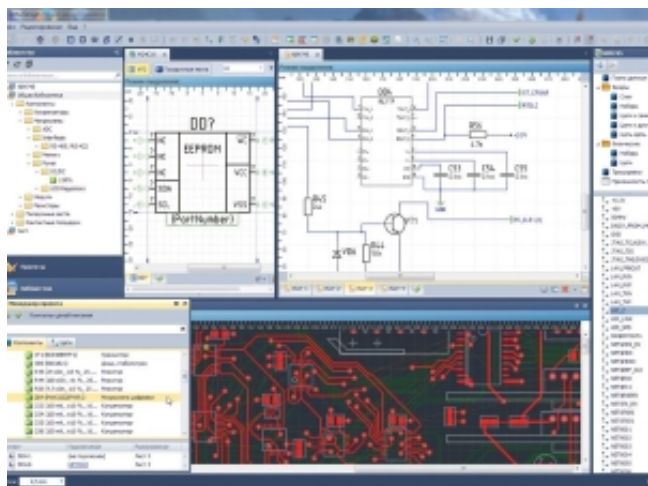


---

## Новая версия САПР Delta Design от «Эремекс» — больше, чем инструмент для создания схем и трассировки плат



Система призвана обеспечить сквозной цикл проектирования печатных плат, позволяя формировать и вести базы данных радиоэлектронных компонентов; разрабатывать принципиальные электрические схемы; моделировать работу аналоговых и цифровых узлов устройств; разрабатывать конструкции печатных плат; размещать компоненты и осуществлять полуавтоматическую и автоматическую трассировку печатных плат; а также выпускать конструкторскую и производственную документацию.

[Delta Design](#) реализует подход к проектированию, благодаря которому достигается высокая степень сохранности проектных данных, гарантируется их целостность и однозначность при переходах между различными этапами разработки, унифицированный ввод всей необходимой для проектирования информации.

Менеджер библиотек [LIBerty](#) обеспечивает ведение базы данных электронных компонентов для последующего использования в процессе проектирования. Для автоматизированного проектирования электрических схем предусмотрен схемотехнический редактор [Flexy S](#). Также пользователю доступна система управления правилами и технологическими

---

ограничениями DRM, которая обеспечивает полный контроль над параметрами проекта.

В состав Delta Design включен высокопроизводительный автотрассировщик печатных плат [TopoR](#), который успешно используется не только в России, но и за рубежом.

Важно, что система имеет удобный интуитивно понятный интерфейс, созданный на основе новейших методологических наработок и современных программных технологий.

Отметим также, что система изначально разработана с целью полной поддержки российских ГОСТов, но в то же время совместима с международными стандартами.