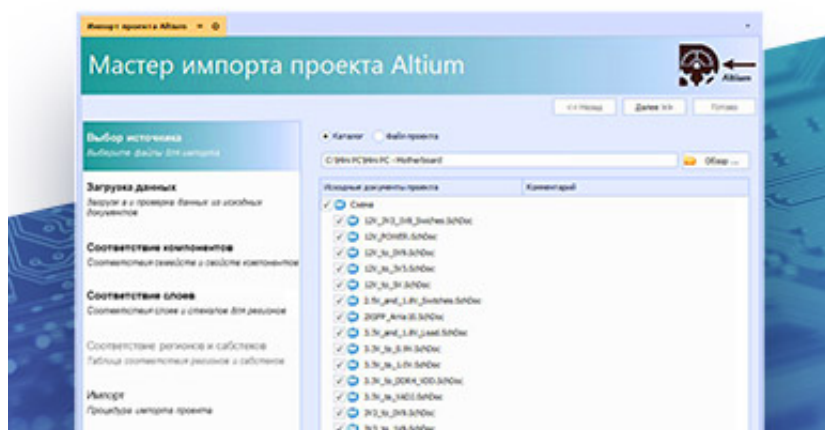

Представляем версию Delta Design 3.7



В новой версии САПР были сделаны следующие доработки и улучшения.

Перенос данных из Altium Designer

В версии 3.7 к импорту библиотек был добавлен функционал импорта проектов из САПР Altium Designer. Теперь пользователи получили возможность полноценного переноса всей наработанной ими информации из этой западной программы в Delta Design, что существенно упростит им процесс миграции на российское ECAD решение.

Развитие интеграционных возможностей

Изменения из этого раздела в первую очередь должны заинтересовать разработчиков систем классов PLM, PDM, MDM, MCAD, которые планируют и уже разрабатывают интеграционные шины для взаимодействия с Delta Design.

Сторонние приложения могут получать из Delta Design 3.7 перечень всех вариантов платы в проекте, PDF-файл печатной платы и Перечня элементов, экспортировать 3D-представление платы в IDF, осуществлять экспорт Gerber и Drill-файлов. Также

появилась возможность запуска из сторонних приложений скриптов в Delta Design.

По запросам пользователей в Delta Design 3.7 реализованы подборные элементы, также реализована API-функция передачи массива атрибутов подборных компонентов в PLM-системы.

Резервирование в сетевой версии

Для пользователей сетевых версий Delta Design реализована функция создания резервных копий на сервере. Резервные копии могут создаваться с заданной периодичностью или по команде пользователя. Создание копий происходит на сервере базы данных в фоновом режиме, что снизит нагрузку на локальную сеть предприятия. Возможность резервирования в фоновом режиме позволит корпоративным пользователям существенно повысить сохранность данных при проектировании устройств.

IPR-сервер базы данных

Повышена производительность многих операций, включая загрузку проектов, оптимизирована работа с прикрепленными файлами. Обновлена утилита DbDoctor, осуществляющая очистку удаленной информации и уплотнение базы данных.

Система аналогового моделирования SimOne

Реализована возможность запуска на моделирование текстового SPICE проекта.

Редактор печатных плат

В режиме классической трассировки RightPCB переработан инструмент размещения дифференциальных пар, добавлены функции спрямления треков, «съедания треков», фиксации части трека, реализовано перемещение меандра по треку, многократная вставка скопированных элементов. Добавлена возможность редактирования посадочного места непосредственно на плате.

Множество доработок было сделано в режиме топологической трассировки TороR. Добавлена возможность вычисления оптимального варианта прокладки трека при трассировке, реализовано локальное выполнение автопроцедур выравнивания, подвижка с перепрыгиванием, функционал гибкой фиксации, изменен интерфейс окна авторазмещения, улучшено определение избыточных переходов. Исправлен ряд ошибок, которые мешали эффективной работе в режиме TороR.

Подготовка и работа с производственными данными

В Delta Design 3.7 изменился внутренний алгоритм подготовки производственных данных. Произошла замена единого модального окна с настройками экспорта на два отдельных пошаговых мастера экспорта производственных файлов (Gerber и ODB ++).

В версии 3.7 изменился функционал по работе с производственными файлами. Теперь для использования доступны функции импорта и просмотра производственных данных. Для редактирования и подготовки производственных файлов необходима отдельная сборка Delta Design Производство.

Полный перечень изменений в новой версии доступен [по ссылке](#).

Официальная версия Delta Design 3.7 доступна к покупке.

Для ознакомления с возможностями новой версии доступна для скачивания Delta Design 3.7 Trial ([ссылка](#)) (версия на 60 дней, необходима авторизация на сайте www.eremex.ru).