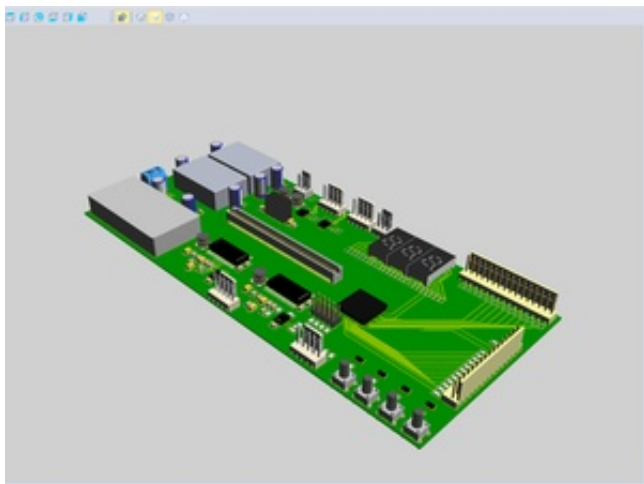


---

## Компания ЭРЕМЕКС провела вебинары с демонстрацией новых возможностей Delta Design



**С 13 ноября по 5 декабря прошли четыре вебинара ЭРЕМЕКС, на которых были рассмотрены современные возможности программы, проведены демонстрации работы в Delta Design, в том числе интеграция Delta Design с системой управления жизненным циклом изделия на примере взаимодействия с ЛОЦМАН:PLM.**

Слушатели получили практическое представление о работе с расширенными возможностями Delta Design. В частности, были подробно разобраны следующие темы:

- Пошагово представлен процесс установки обновленной библиотеки электронных компонентов Delta ЭКБ, приведены примеры работы с компонентами, способы поиска компонентов в библиотеках и документах проекта.
- Продемонстрированы приемы трассировки печатных плат и способы работы с однотипными блоками.
- Проведен полный обзор и показ основных инструментов системы Delta Design Simtera, которая применяется для моделирования работы программируемых логических интегральных схем (ПЛИС).
- Подробно продемонстрирована интеграция САПР Delta Design и системы управления жизненным циклом изделия

---

ЛОЦМАН:PLM. Такое взаимодействие позволяет вести сквозное проектирование радиотехнических изделий и после завершения проекта хранить полную информацию по нему в единой среде.

Записи двух вебинаров размещены на канале Эремекс в Youtube:

- Delta Design 2.7. Новые и «старые» возможности редактора печатных плат.  
<https://www.youtube.com/watch?v=znFoWubpLVk>
- Проектирование ПЛИС в Delta Design Simtera: от верификации до синтеза.  
<https://www.youtube.com/watch?v=KUlxWRRaj8k>

На Техпортале ПРОСОФТ можно скачать вебинар:

- [Интеграция САПР Delta Design и системы управления жизненным циклом изделия ЛОЦМАН:PLM.](#)