

---

## Инструкция по активации ключа

После установки версии Delta Design запустите программу. Вам возможно будет показано следующее сообщение (Рис. 1).

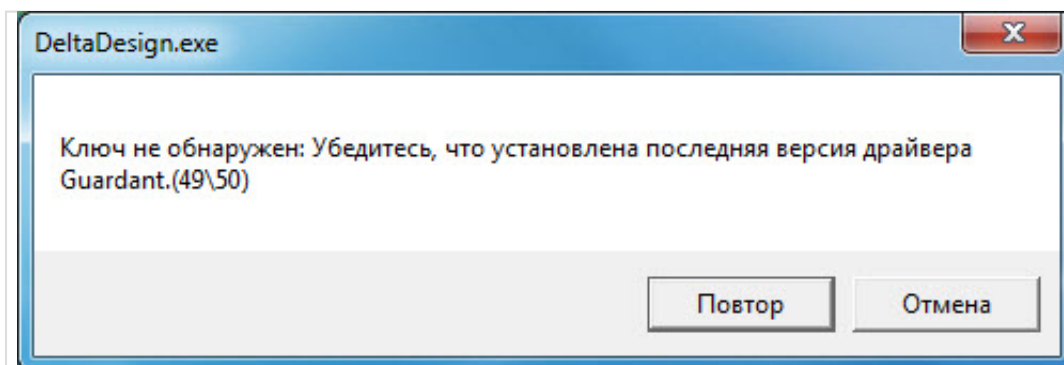


Рис. 1 - Сообщение после первого запуска программы

Это означает, что необходимо произвести активацию электронного ключа. Закройте данное сообщение.

Перейдите в меню "Пуск" -> "Все программы" -> "Delta Design" -> "Activation Wizard" (Рис. 2)

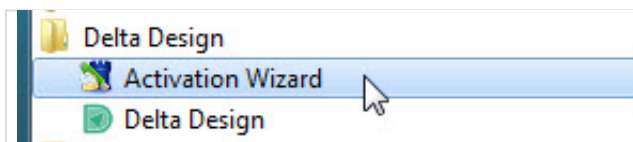
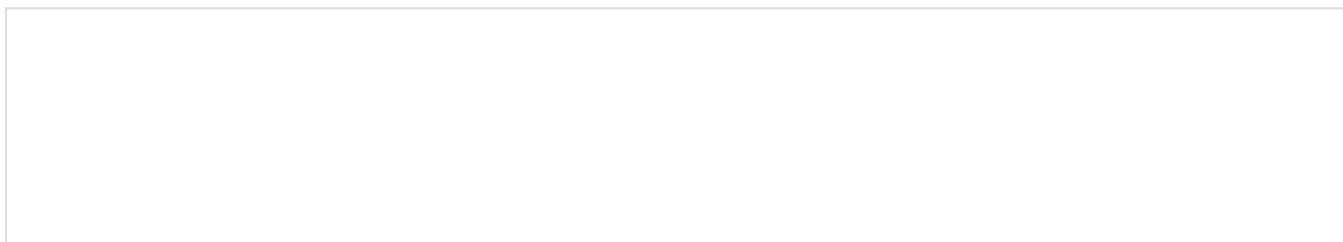


Рис. 2 - Запуск мастера активации

Для активации программы при отсутствии интернет-подключения воспользуйтесь [инструкцией](#).

Если подключение к интернету присутствует, проделайте следующие шаги. Нажмите кнопку "Далее" (Рис. 3).



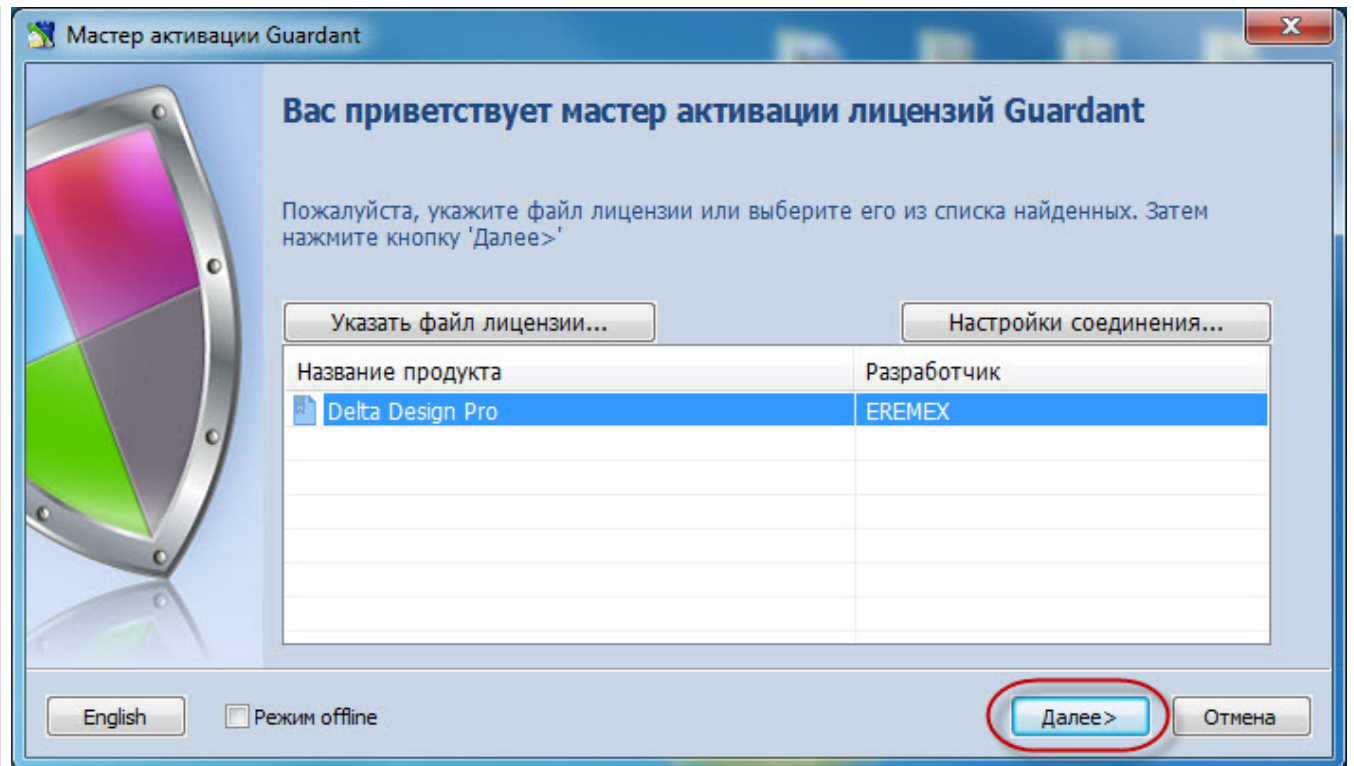


Рис. 3 - Мастер активации (шаг 1)

Скопируйте ваш ключ в поле мастера активации и нажмите кнопку "Далее" (Рис. 4).

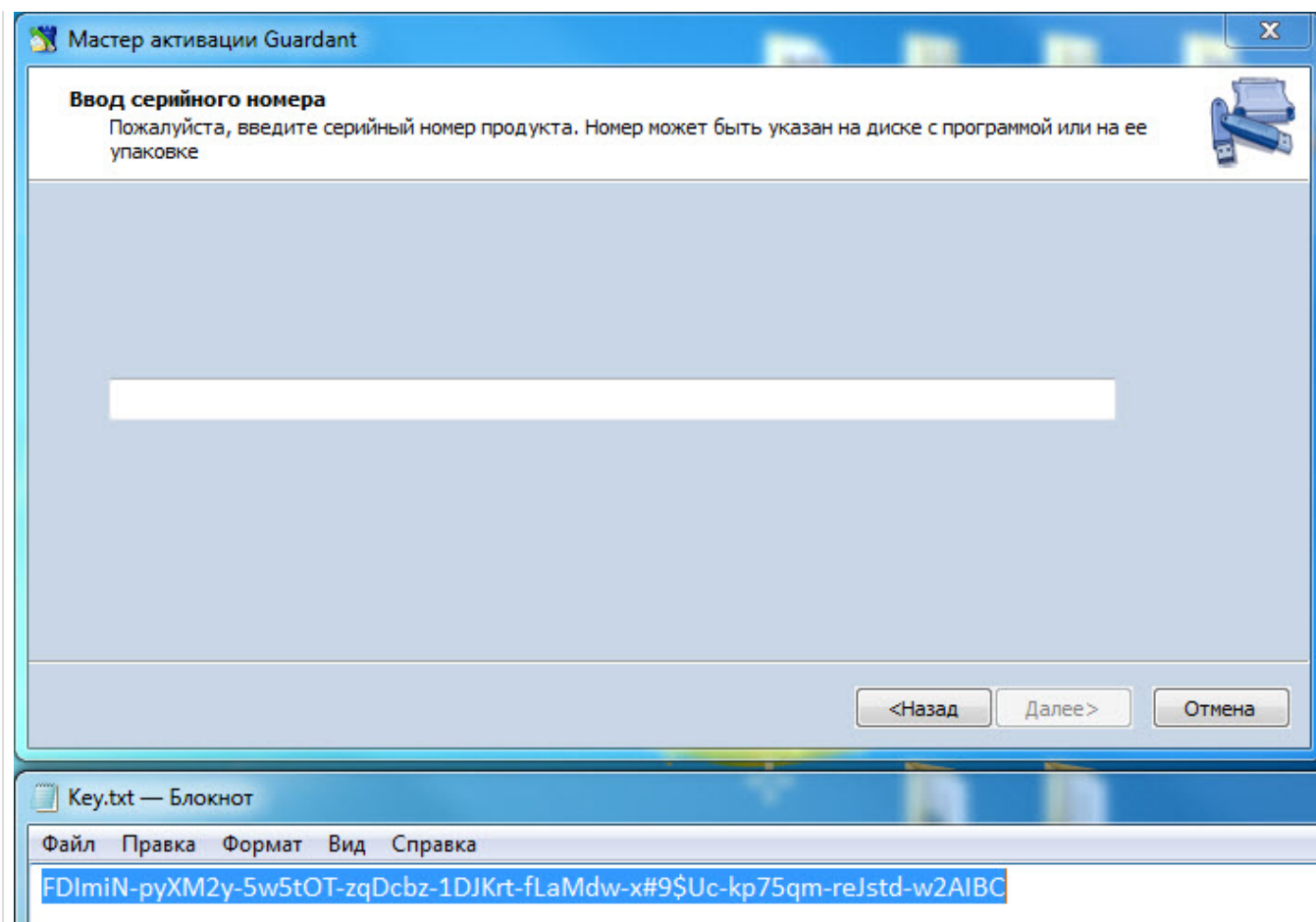


Рис. 4 - Мастер активации (шаг 2)

После этого будет произведена активация, по окончании которой будет показано следующее окно (Рис. 5). Нажмите кнопку "Готово".

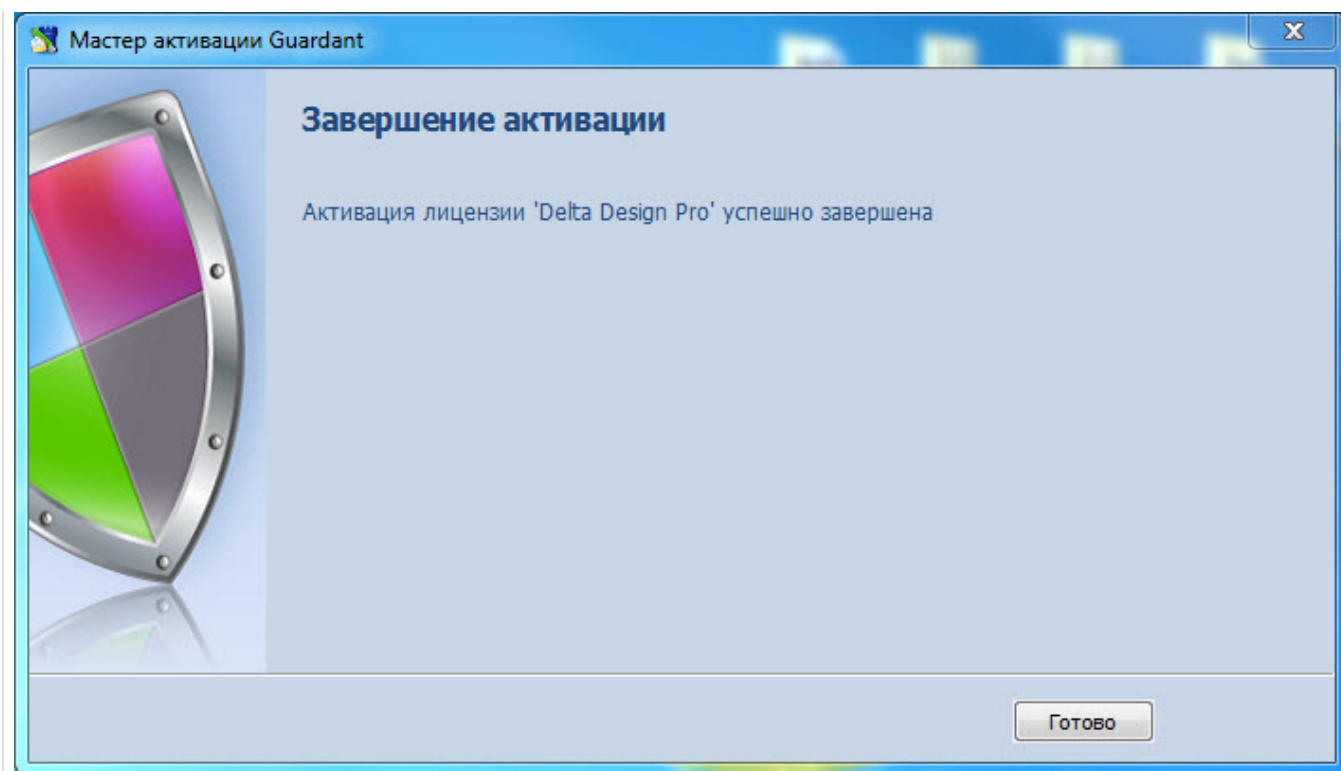


Рис. 5 - Мастер активации (шаг 3)

Теперь вы можете запустить Delta Design и приступить к работе.